

# LE CANTON DE REDANGE À VÉLO

ENTDECKEN SIE UNSERE 3 REGIONALE RADRUNDWEGE!  
DÉCOUVREZ NOS 3 CIRCUITS CYCLABLES!



**GRATIS RADKARTEN HIER  
CARTES GRATUITS ICI**

**SYNDICAT INTERCOMMUNAL  
DU CANTON DE REDANGE**

43, Grand-Rue - Redange  
[www.klima.lu](http://www.klima.lu)

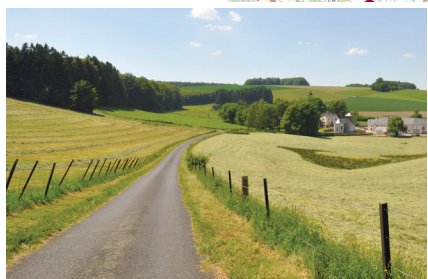
**TOURISTINFO ATERT-WARK**

1, am Millenhaff - Useldange  
T 23 63 00 51-28



**KlimaPakt**  
meng Gemeng engagéiert sech

Visit   
Guttland



Weite Wiesenpanoramen und wunderschöne Aussichten prägen das Landschaftsbild dieses Rundweges.

**Länge:** 36 km - Schwierig - ↗ 772 m

**Startpunkt:**

Parking Schwimmbad Redingen - Rindschleiden Kirche  
In beide Richtungen ausgeschildert

**Empfohlen für:**

geübte Radfahrer & Elektrofahrad

**Schlechter Belag:** 3 km (Arsdorf-Heispelt)

**Einkehrmöglichkeiten:** Bettborn, Rambrouch, Redingen, Rindschleiden

*De vastes paysages de prairies ponctués de beaux points de vue marquent ce circuit exigeant.*

**Distance:** 36 km - Difficile - ↗ 772 m

**Point de départ:**

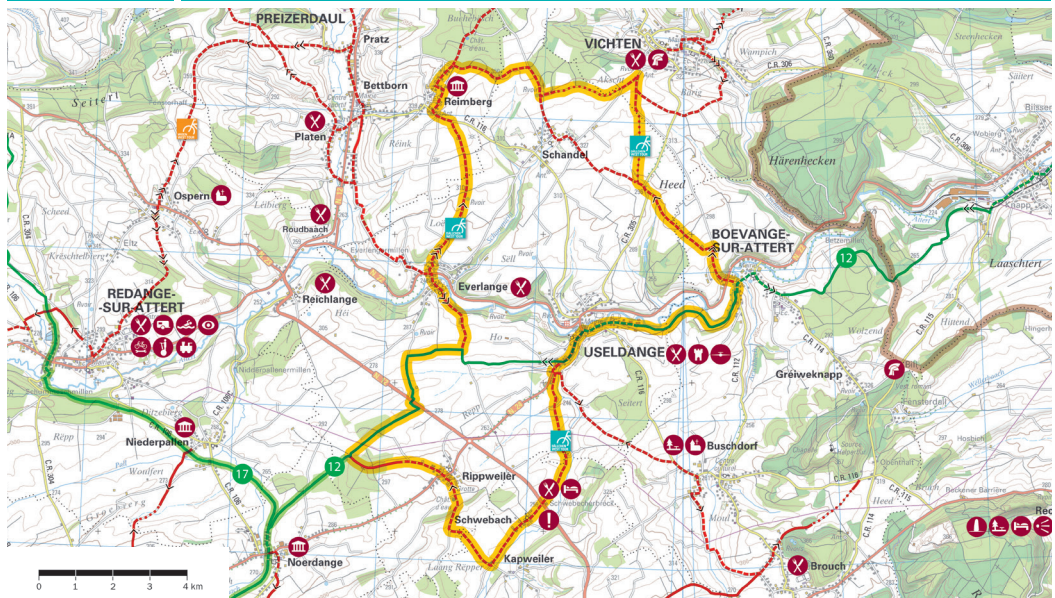
Parking Piscine Redange - Eglise Rindschleiden  
Balisé dans les deux sens

**Recommandé pour:**

cyclistes entraînés et pédélecs

**Mauvais revêtement:** 3 km (Arsdorf-Heispelt)

**Points de restauration:** Bettborn, Rambrouch, Redange, Rindschleiden



Dorfidylle, das Attert-Tal und die imposante Useldinger Burg erwarten Sie auf diesem Rundweg.

**Länge:** 24 km - Mittelschwer - ↗ 370 m

**Startpunkt:**

Useldinger Burg - Rochuskapelle Reimberg  
In beide Richtungen ausgeschildert

**Empfohlen für:**

Familien mit Kindern ab 12 Jahren

**Schlechter Belag:** 2 km

(Reimberg-Vichten-Boevange)

**Einkehrmöglichkeiten:** Useldinge

*La vallée de l'Attert et l'imposant Château d'Useldange sont au rendez-vous sur ce circuit bucolique.*

**Distance:** 24 km - Difficulté moyenne - ↗ 370 m

**Point de départ:**

Château d'Useldange - Chapelle Rochus Reimberg  
Balisé dans les deux sens

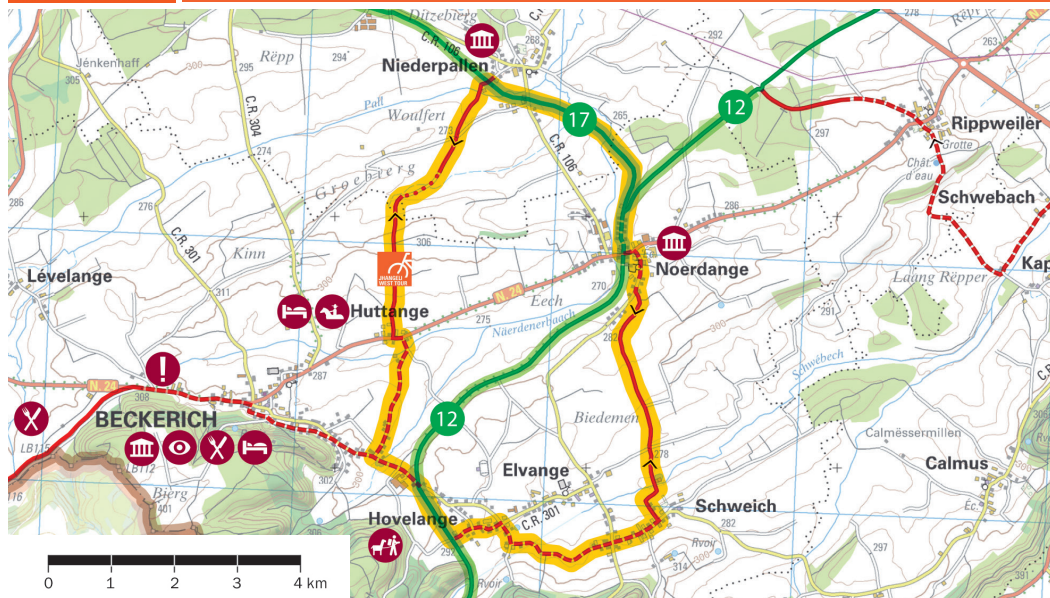
**Recommandé pour:**

les familles avec enfants > 12 ans

**Mauvais revêtement:** 2 km

(Reimberg-Vichten-Boevange)

**Points de restauration:** Useldange



Ehemalige Eisenbahntrassen, alte Bahnhöfe und ländlicher Charme bieten sich auf diesem kurzen Rundweg den Radfahrern.

**Länge:** 11 km - Leicht - ↻ 146 m

**Startpunkt:**

Beckericher Mühle - Alter Bahnhof Noerdingen  
In beide Richtungen ausgeschildert

**Empfohlen für:**

Familien mit Kindern ab 7 Jahren

**Schlechter Belag:** 0 km

**Einkehrmöglichkeiten:** Beckericher Mühle

*Des voies de chemins de fer historiques, des anciennes gares et du charme rural s'offrent aux cyclistes sur cette randonnée courte.*

**Distance:** 11 km - Facile - ↻ 146 m

**Point de départ:**

Moulin de Beckerich - Ancienne Gare Noerdange  
Balisé dans les deux sens

**Recommandé pour:**

les familles avec enfants > 7 ans

**Mauvais revêtement:** 0 km

**Points de restauration:** Moulin de Beckerich